

Stazione Padova - Parametro Temperatura aria a 2m (°C) media delle

Anno	minime				medie												massime																									
	GEN	FEB	MAR	APR	MAG	GIU	LUG	AGO	SET	OTT	NOV	DIC	Media Annuale	GEN	FEB	MAR	APR	MAG	GIU	LUG	AGO	SET	OTT	NOV	DIC	Media Annuale	GEN	FEB	MAR	APR	MAG	GIU	LUG	AGO	SET	OTT	NOV	DIC	Media Annuale			
2000 >>	>>	>>	>>		15,3	18,2	17,7	19,6	15,2	12,1	7,6	4	13,7	2000 >>	>>	>>	>>		19,9	23,4	22,7	24,6	19,4	14,7	10	6,5	17,6	2000 >>	>>	>>	>>		25,5	29,3	28,6	31,5	25,7	18,4	13,2	9,4	22,7	
2001	3,4	2,9	7,4	7,8	15,7	16,2	18,8	20,2	12,7	13,4	4,3	-0,9	10,2	2001	5,3	6,6	10,6	12,4	20,3	21,3	23,8	25,1	16,8	16,3	7,2	2	14	2001	7,7	11,6	14,4	17,6	26	26,9	29,6	31,7	22,7	21,6	11,6	6,4	19	
2002	-1	3,5	6,5	9,3	14	18,7	19	18,5	14,7	11,1	8,7	4,2	10,6	2002	2	6,1	11,2	13,1	18,2	23,3	23,7	22,9	18,4	14,3	11,2	6,2	14,2	2002	7,1	9,6	17,1	17,9	23,2	28,7	29,7	28,7	23,8	19,1	14,1	8,6	19	
2003	0,8	-0,6	4,9	8	15,2	20,9	20,7	22,1	14,1	8,9	7,5	2,6	10,4	2003	3,6	3,3	9,7	12,4	20,7	26,1	25,8	27,5	18,5	12	10	5,4	14,6	2003	7,5	9	15,9	17,5	27,3	32,5	31,9	34,9	25	16,2	13,3	8,9	20	
2004	0,3	0,9	4,7	9	11,6	16,4	19,1	19,5	15	13,3	6,1	3,4	9,9	2004	2,8	3,6	8,1	12,9	16	21,1	23,9	24	19,3	15,8	9,1	6	13,6	2004	5,8	7,3	12,4	17,9	21,3	26,8	29,7	30,1	25	19,2	12,9	9,6	18,2	
2005	-0,5	-0,2	4,5	8,6	14,2	18,2	19,3	17,2	16,1	11,5	5,7	1	9,6	2005	2,3	3,3	8,6	12,8	18,9	23,1	24,2	21,4	19,8	14	8	3,6	13,3	2005	6,6	8	14	17,9	24,3	28,3	29,8	26,7	24,7	17,2	10,9	7	18	
2006	-0,1	1,7	4	9,5	13,1	17,7	21,3	16,4	16,4	12,1	6,5	3,4	10,2	2006	2,6	4,7	7,6	13,7	17,8	22,7	26,5	20,8	20,3	15,5	9,5	6	14	2006	6	8,8	11,8	18,7	22,9	28,2	32,2	26,3	25,6	19,9	13,2	9,8	18,6	
2007	3,7	4,1	6,7	11,7	14,8	18,1	19,1	18,4	13,7	10,4	5	1,6	10,6	2007	5,9	7,4	10,8	16,8	19,5	22,6	24,8	22,9	18	13,8	8,3	4,3	14,6	2007	8,9	11,7	15,5	22,8	25,1	27,5	31,1	28,6	23,4	18	12,2	8,3	19,4	
2008	3,3	2,4	5,6	9,2	14,6	18,4	19,7	19,4	14,8	11,4	6,4	2,3	10,6	2008	5,7	5,8	9,1	13,1	18,8	22,7	24,5	24,3	18,5	14,9	8,8	4,6	14,2	2008	8,8	10,1	13,5	17,8	23,7	27,6	30	30,4	23,6	19,9	11,8	7,4	18,7	
2009	0,7	1,9	5	10,4	15,5	17	19,7	21	16,7	10,9	8	1,8	10,7	2009	3	5,1	8,6	14,2	20,4	21,7	24,3	25,5	20,8	14,3	10,1	4,3	14,4	2009	5,9	9,5	13	19,3	26	27	29,6	31,5	26,2	19	12,4	7,1	18,9	
2010	0,7	2,7	5	9,7	13,8	17,8	20,8	18,7	14,3	9,2	7,7	0,7	10,1	2010	2,8	5,5	8,7	14,3	17,9	22,2	25,5	23	18	12,4	9,8	3,2	13,6	2010	5,4	9,1	13,3	19,7	22,5	26,8	30,8	28,3	23,1	16,7	12	6,1	17,8	
2011	1,6	2,6	5,8	11,2	14,8	18,6	18,9	20,9	18,4	10	5,5	2,6	10,9	2011	3,5	5,7	9,8	16,3	20,2	22,6	23,5	25,6	22,4	13,7	8,5	5,4	14,8	2011	6	10,4	14,4	22,4	25,9	27	28,7	31,6	28,3	19	12,8	8,9	19,6	
2012	-0,5	-0,5	7,5	9,6	13,8	19,3	21,3	21	16,2	11,9	8,1	1	10,7	2012	2,8	2,9	12,6	13,3	18,6	23,9	26	26,1	20	14,8	10,6	3,4	14,6	2012	7,6	7,6	19,1	17,9	24,1	29,1	31,3	32,4	25,1	18,8	13,7	6,4	19,4	
2013	2,1	1,4	5,4	10,4	12,8	17	21	20	16	12,9	8,5	2,5	10,8	2013	4,4	4,3	8,1	14,1	16,8	21,7	25,9	24,7	19	15,3	10,9	5,2	14,3	2013	7	8,1	11,5	18,6	21,3	26,9	31,1	30,2	24,9	18,3	13,9	9	18,4	
2014	5,3	6	7,5	11	13,4	17,8	18,3	17,3	15,6	13,3	9,7	4,6	11,6	2014	7,1	8,6	11,6	15,1	17,7	22,5	22,7	21,4	19,1	16,3	11,8	6,7	15	2014	9,4	11,7	16,8	19,8	22,8	27,5	27,4	26,2	24	20,3	14,5	9,3	19,1	
2015	2,1	3,1	5,8	9,5	14,9	18,5	22,2	20,3	16,3	11,1	5,8	1,7	10,9	2015	5,1	6,1	10	14,3	18,9	23,2	27,2	25	20	13,9	8,5	4,3	14,7	2015	8,7	9,8	14,8	19,7	23,3	28,1	32,2	30,6	24,5	17,8	12,2	8	19,1	
2016	1,5	5,3	6,7	10,8	12,9	17,6	20,7	18,7	17	11	7,2	1,2	10,9	2016	4,1	8,1	10,3	14,7	17,4	21,7	25,2	23,5	21,3	13,8	8,8	4,1	14,5	2016	7,6	11,2	14,6	19,6	22,2	26,5	29,9	28,5	26,7	17,7	12,7	8,3	18,8	
2017	-1,6	4,5	7,4	9,9	14,3	19,2	19,9	20,8	14,3	10,3	5,7	0,8	10,5	2017	1,5	7,1	12,1	14,3	18,6	24	25,2	26	18,1	13,8	8,6	3,7	14,4	2017	5,3	10,3	17,8	19,1	23,6	29,2	30,9	32,1	22,9	18,8	12,2	7,2	19,1	
2018	3,7	1,8	4,8	12	16	18,5	19,7	20,4	16,8	12,6	9,1	1,4	11,4	2018	6,4	4,5	7,8	16,7	20,3	23,1	24,9	25,2	20,9	16	11,1	4	15,1	2018	9,9	7,4	11,4	22,1	25,3	28,2	30,3	30,9	26,8	20,7	13,7	7,9	19,6	
2019	0	2,8	5,3	9,3	11,5	18,7	19,5	19,8	15,2	12,3	7,9	3	10,4	2019	3	7,1	10,7	13,6	14,8	24,5	24,7	24,8	19,7	15,6	10,6	6,2	14,6	2019	7	12,7	17	18,3	19	30,2	30,6	30,6	25,1	19,9	13,5	10,1	19,5	
2020	0,3	3,4	5,1	8,2	13,1	16,7	18,8	19,6	15,9	10,1	4,4	3,4	9,9	2020	4	7,9	9,5	14,5	18,3	21,5	24,4	24,5	20,5	13,6	8,2	5,9	14,4	2020	9,4	13,4	14,3	21,2	23,8	26,9	30,1	30,5	26,2	18,2	13,4	8,8	19,7	
2021	0	3,4	3,2	7	11,6	18,3	19,4	18	15,2	9,2	6,6	1,4	9,4	2021	3,3	7,2	8,8	11,8	16,3	24,2	24,6	23,5	20,1	13,4	9,7	4,5	14	2021	6,9	11,7	14,9	16,7	21,4	29,9	30	29,5	26,2	18,7	13,4	8,3	19	
2022	-0,2	2,1	3,5	7,2	15,4	19,4	21	19,9	15,3	12,9	6,8	4,5	10,6	2022	3,6	6,8	8,9	12,4	20,5	25,1	27,2	25,3	19,5	17	10,2	6,6	15,3	2022	8,6	12,1	14,6	17,7	25,8	30,8	33,1	30,9	24,7	12,9	14,5	9	20,4	
Medio Mensile	-1,6	-1,6	-0,6	3,2	7	11,5	16,2	17,7	16,4	12,7	8,9	4,3	-0,9	9,4	1,5	1,5	2,9	7,6	11,8	14,8	21,1	22,7	20,8	16,8	12	7,2	2	13,3	5,3	5,3	7,3	11,4	16,7	19	26,5	27,4	26,2	22,7	16,2	10,9	6,1	17,8 min
10,5	1,2	2,5	5,6	9,5	14	18,1	19,8	19,5	15,5	11,4	6,9	2,3	10,6	14,4	3,9	5,8	9,7	13,9	18,6	23,0	24,8	24,2	19,5	14,6	9,6	4,9	14,5	19,1	7,4	10,1	14,6	19,1	23,8	28,3	30,4	30,1	25,0	19,0	13,0	8,3	19,2 med	
22,2	5,3	6,0	7,5	12,0	16,0	20,9	22,2	22,1	18,4	13,4	9,7	4,6	13,7	27,5	7,1	8,6	12,6	16,8	20,7	26,1	27,2	27,5	22,4	17,0	11,8	6,7	17,6	34,9	9,9	13,4	19,1	22,8	27,3	32,5	33,1	34,9	28,3	22,9	14,5	10,1	22,7 max	

Stazione Bassano del Grappa - Parametro Temperatura aria a 2m (°C) media delle

Anno	minime				medie												massime																								
	GEN	FEB	MAR	APR	MAG	GIU	LUG	AGO	SET	OTT	NOV	DIC	Media Annuale	GEN	FEB	MAR	APR	MAG	GIU	LUG	AGO	SET	OTT	NOV	DIC	Media Annuale	GEN	FEB	MAR	APR	MAG	GIU	LUG	AGO	SET	OTT	NOV	DIC	Media Annuale		
2000 >>	>>		4,8	10,8	15	18,5	17,4	20,3	15,5	11,6	7,5	3,5	12,5	2000 >>	>>		9,5	15	19,7	23,5	22,3	24,9	19,9	14,8	9,9	6,2	16,6	2000 >>	>>		14,4	19,8	25,4	28,8	27,7	30,6	25,2	18,5	13,1	9,6	21,3
2001	2,7	0,9	6,5	7,4	14,9	15,9	19,3	20,6	12,8	13,2	4,3	-1,5	9,7	2001	5,1	5,3	9,8	11,8	19,6	21,4	24,1	25,2	16,8	16,7	7,8	2	13,8	2001	8	10,2	13,6	16,7	25,2	26,7	29,1	30,5	21,7	21,6	12,2	7,1	18,5
2002	-0,9	2,8	7,2	9,1	14	18,3	18,8	18,1	14,3	10,9	8,5	3,5	10,4	2002	2,6	6,1	11,3	12,7	17,6	22,6	22,8	21,8	17,6	13,9	10,8	5,9	13,8	2002	7,3	9,7	16,3	17,1	22,5	27,9	28,5	27,6	22,7	18,3	13,9	8,7	18,4
2003	1,4	-0,3	5,6	8,1	15	20,7	20,2	22,5	14,4	7,8	7,1	2,8	10,4	2003	3,6	3,3	9,6	11,7	20	25,7	25	27,3	18,4	11,2	9,3	5,2	14,2	2003	6,9	8,1	14,5	15,8	26,2	31,8	30,6	33,4	24,2	15,2	12,6	8,3	19
2004	-0,2	0,8	4,7	9,1	10,7	15,5	17,9	17,9	14,2	12	5,8	3,6	9,3	2004	2,5	3,8	7,7	12,4	14,7	19,7	22	22,4	17,8	14,4	8,6	5,7	12,6	2004	5,9	7,4	11,4	16,4	19,6	24,5	27	27,8	22,9	17,3	12,3	8,6	16,8
2005	-0,4	-0,6	3,7	7,9	13,4	17,5	18,9	17,2	16,1	11,3	5,5	1,3	9,3	2005	2,3	2,6	7,6	11,4	17,9	22	23,1	20,9	19,4	13,9	8,1	3,4	12,7	2005	6,3	6,6	12,2										

Stazione Vicenza - Parametro Temperatura aria a 2m (°C) media delle

Table with columns for minime, medie, and massime temperatures. Rows include years from 2000 to 2022, with monthly and annual averages. Includes a 'Medio Mensile' summary section at the bottom.

Stazione Belluno - Parametro Temperatura aria a 2m (°C) media delle

Table with columns for minime, medie, and massime temperatures. Rows include years from 2000 to 2022, with monthly and annual averages. Includes a 'Medio Mensile' summary section at the bottom.

Stazione Feltre - Parametro Temperatura aria a 2m (°C) media delle

Table with columns for 'minime', 'medie', and 'massime' temperatures across months (GEN to DIC) for years 1996-2022. Includes sub-tables for 'Medio Mensile' (minimum, average, maximum) and 'Medio Annuale'.

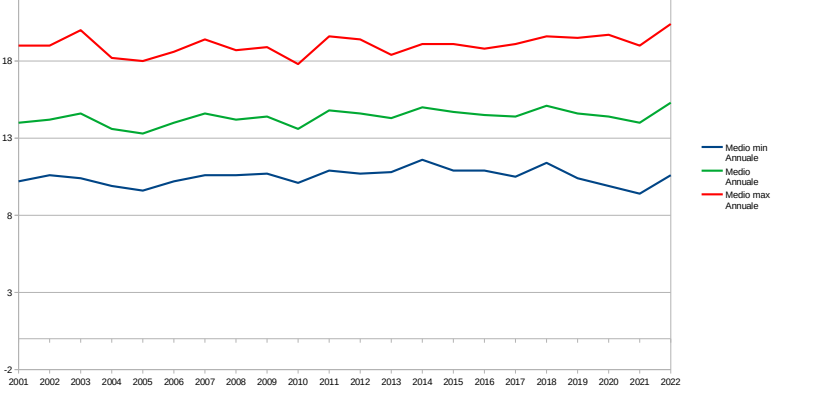
Stazione Venezia - Parametro Temperatura aria a 2m (°C) media delle

Table with columns for 'minime', 'medie', and 'massime' temperatures across months (GEN to DIC) for years 1996-2022. Includes sub-tables for 'Medio Mensile' (minimum, average, maximum) and 'Medio Annuale'.

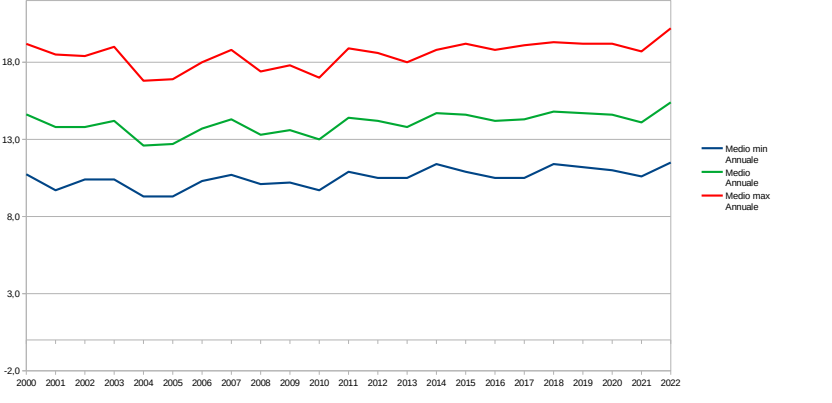
Stazione Asiago - Parametro Temperatura aria a 2m (°C) media delle

minime													medie													massime																		
Anno	GEN	FEB	MAR	APR	MAG	GIU	LUG	AGO	SET	OTT	NOV	DIC	Medio Annuale	Anno	GEN	FEB	MAR	APR	MAG	GIU	LUG	AGO	SET	OTT	NOV	DIC	Medio Annuale	Anno	GEN	FEB	MAR	APR	MAG	GIU	LUG	AGO	SET	OTT	NOV	DIC	Medio Annuale			
1996>>	>>	>>	>>	>>	>>	>>	8,1	8	3,1	2	-3,2	-7,2	1,8	1996>>	>>	>>	>>	>>	>>	>>	14,9	14,5	9,2	6,9	2,4	-2,2	7,6	1996>>	>>	>>	>>	>>	>>	>>	20,9	20,7	15,5	12,4	8,6	4,3	13,7			
1997	-7,4	-6,2	-3,8	-5	2,7	7,2	7,5	9	5,1	-0,3	-2,4	-6,1	0	1997	-1,7	0	4,1	3,5	10,2	13,1	14,9	15,4	12,6	6,3	2,4	-1,4	6,6	1997	6,4	8,2	12,5	11,1	16,2	18,4	21,8	21,8	20,5	14,1	8,9	4,8	13,7			
1998	-7,8	-6,5	-6,5	-0,2	2,6	7,5	9,1	9	4,9	0,2	-6,6	-10,1	-0,4	1998	-2,2	0,5	1,2	4,8	9,9	14,5	16,7	16,6	11,2	6,2	-0,8	-4	6,2	1998	6,1	10,7	8,8	10,2	16,3	20,8	23,4	24,2	17,8	13,3	6,7	4,8	13,6			
1999	-8,8	-11,3	-3,8	-0,5	6,3	7,3	9,4	10,4	6,3	2,5	-5,8	-10,6	0,1	1999	-3,1	-4,1	1,9	5,9	11,8	13,8	16,3	16	12,9	7,7	-0,2	-4,6	6,2	1999	5,9	4,4	8,6	12,1	16,9	20,2	22,7	22	19,9	13,9	7,6	3,3	13,1			
2000	-12,3	-6,7	-4	1,2	4,6	7	7,2	9	4,8	3,8	-1,3	-5,2	0,7	2000	-5	-0,4	2,5	7,4	11,8	15	14,1	16,4	11,9	8,4	3,1	-0,2	7,1	2000	5,4	7,4	9,7	13,5	18,5	21,9	20,8	23,7	19,5	13,4	8,5	6,8	14,1			
2001	-6,1	-6,4	-1,1	-2	4,6	5,2	9,7	9	2,6	2,4	-5	-7,3	0,5	2001	-1,5	-0,5	4,1	4,6	12,1	13	16,2	16,9	9,3	9,2	0,5	-1,3	6,9	2001	4,1	7,5	9,7	11,1	18,9	19,2	22,1	23,9	15,4	17	8,2	7,5	13,7			
2002	-10,4	-5,3	-3,7	-0,3	3,8	9,1	9,5	8,3	5,2	1,7	0,1	-3,8	1,2	2002	-4,1	0,6	3,5	4,8	10,2	16,3	15,5	14,8	10,8	7,3	4,8	0	7	2002	6,7	8,6	10,8	9,3	14,8	21,9	20,9	20,6	16,6	13,4	9,2	4,5	13,1			
2003	-9,4	-12,8	-4,1	-1,7	3,4	9,8	9,9	11,2	3,3	-1,3	-1,2	-5,7	0,1	2003	-3,9	-5,9	2,8	4,9	12	17,7	17,3	19,1	10,8	4,8	3,3	-0,7	6,8	2003	4,6	2,3	10,5	10,6	18,8	24,2	23,2	26,5	18,1	10,5	8,8	5,3	13,6			
2004	-10,4	-7,5	-5,1	0,3	1,4	6,8	8,8	9	4,3	5	-2,8	-5,9	0,3	2004	-4,6	-2	0	5,5	8,3	13,7	15,9	15,9	11,4	9,4	2,5	-0,9	6,3	2004	1,8	4,2	6	10,5	13,7	19,2	21,5	21,7	17,9	13,7	8,8	6,4	12,1			
2005	-11,4	-12,1	-7,1	-0,9	3,6	7,5	9,1	7,5	6,8	1,7	-4,9	-12,3	-1	2005	-5,3	-5,2	0,2	5,2	10,9	14,8	16,2	13,8	12,3	7,1	0,6	-5,8	5,4	2005	3,5	1,6	7,4	10,5	16,8	20,3	21,8	19,1	17,3	12,7	7,1	1,3	11,6			
2006	-12,1	-10,7	-6	-0,1	3,7	6,6	10,6	7,1	6	1,7	-3,4	-5,3	-0,2	2006	-6,4	-4,7	-0,6	5,8	10,2	14,2	17,8	13,2	13,2	8,6	2,9	-0,2	6,2	2006	1,5	2,2	4,8	11,3	15,2	20,3	24,3	18,8	19,6	15,6	10,6	7,3	12,6			
2007	-6,1	-4,3	-3,7	0,2	3,9	8,4	8	8,4	3,8	0,3	-5,2	-8,1	0,5	2007	-0,2	1,3	2,7	8,4	11,1	14,7	16,3	14,8	10,4	6,8	0,9	-2,3	7,1	2007	6,8	7,8	9,1	15,8	17,4	19,8	23	20,2	16,5	12,8	7,5	5,6	13,5			
2008	-4,9	-5,5	-4,1	-0,3	4,4	8,2	9,1	9,4	5,3	1,6	-3,6	-6,7	1,1	2008	-0,4	-0,2	1,6	5,3	10,7	14,5	15,8	15,9	10,7	7,8	1,9	-1,8	6,8	2008	5,5	6,6	7,2	10,6	15,9	19,8	21,6	21,7	15,7	14,2	7,3	3,7	12,5			
2009	-10	-7,5	-3,9	0,8	3,9	6,1	8,8	10,2	6,8	-0,4	-1,5	-7,2	0,5	2009	-4,3	-2,2	1,8	6,9	12	13,7	16,2	16,9	13,2	6,9	3,6	-2,4	6,9	2009	1,5	3,3	7,5	12,5	18,5	19,4	21,9	23,3	19,3	13,8	9,6	2,8	12,8			
2010	-9,1	-7,9	-5	-0,5	3,7	8,1	10,3	8,3	5,2	-0,2	-1,6	-11,7	0	2010	-4,2	-2,4	0,9	6,7	10,4	15	17,7	15,2	11,1	5,6	2,9	-5,3	6,1	2010	1,7	3,8	6,9	12,9	15,4	20,5	23,8	21,2	16,8	12	7,3	0,9	11,9			
2011	-7,1	-5,7	-3,3	-0,4	2,8	7,9	8,4	9,5	7,2	0	-3,7	-6,8	0,7	2011	-2,4	-0,2	2,5	8	11,3	14,3	15,2	17,1	14,1	6,7	2	-0,8	7,3	2011	4,3	7,2	8,6	15,1	17,9	19,3	20,7	23,8	21	14,1	10,5	6,4	14,1			
2012	-9,5	-12,1	-3,2	-0,2	3	8,1	9,7	9,8	6,1	1,8	-0,9	-9,7	0,2	2012	-3,2	-4,9	4,7	5,7	10,4	15,6	17	17,7	12,6	7,8	4,2	-4	7	2012	4,9	2,6	13,2	10,7	16,6	21,2	23,1	24,7	18,3	14	9,6	2,4	13,4			
2013	-7,1	-11,1	-4,2	1,7	2,7	6,4	9,8	8,6	6	4,7	-1,4	-4,8	0,9	2013	-1,9	-4,3	0,4	6,8	8,7	13,6	17,2	16,3	12,4	8,9	3,2	-0,3	6,8	2013	3,7	2	5,5	11,5	13,8	19,5	23,3	23,2	18,1	13,2	7,8	7,1	12,4			
2014	-3,8	-3	-2,8	0,1	1,4	7,6	9,7	8,1	6,1	4	2,5	-4,3	2,1	2014	0,2	0,8	3,6	6,9	9,2	14,1	15	14,1	12	9,4	6	0,3	7,6	2014	4,8	5,2	10,9	12,7	14,9	19,5	20,1	19,4	17,7	15	10,6	5,5	13			
2015	-6,8	-6,3	-3,5	-2,1	4,8	8	12,3	9,5	5,1	2,1	-3,8	-6,8	1	2015	-1,2	-1,4	2,5	5,7	11	14,6	19	16,7	11,5	7,4	2,8	-0,5	7,3	2015	5,2	4,3	8,3	12	15,9	20,4	24,6	22,7	16,8	13	12,3	9,8	13,8			
2016	-8,9	-4,3	-4,5	0,3	2,7	7,5	10,6	8,4	6,3	1	-2,4	-6,7	0,8	2016	-2,7	0,5	1,5	7,1	9,3	13,9	17,3	15,6	13,2	6,8	3	-0,3	7,1	2016	4,5	5,3	7	12,7	14,7	19,7	23,2	22	19,8	12,4	7,9	9,8	13,3			
2017	-12,6	-3,7	-2,5	0,2	4	8,5	8,6	9,5	4,8	0,5	-3,8	-8,4	0,4	2017	-5,8	0,4	4,3	6,7	10,7	16,2	16,6	17,3	10,5	7,6	1,7	-2,8	7	2017	2,7	5,4	11,2	12,5	16,5	22,1	22,7	24,3	15,7	15,5	7,6	3,9	13,3			
2018	-4,6	-8,2	-3	1,2	6,1	8,1	10,6	11,2	6,8	3	-0,1	-7,6	2	2018	-0,2	-3,4	1,3	8,5	12,2	15	17	17,5	13,4	9,2	4,5	-1,8	7,8	2018	5,7	1,1	5,5	14,6	17,4	20,7	22,8	23,6	19,9	15,5	9,6	6,4	13,6			
2019	-9,1	-5,4	-3,7	1,1	3,7	8,6	10,4	11,3	6,3	4,1	0,1	-5	1,9	2019	-2,7	0,7	3,6	6,3	8,6	16,9	17,6	17,4	12,6	9,3	4,3	-0,1	7,9	2019	3,8	8,6	11,4	11,2	12,8	23	23,6	23,1	18,3	14,7	8,3	6,3	13,8			
2020	-7	-5,5	-3,8	-2,3	3,7	7,4	9,5	10,4	6,2	0,7	-3,7	-6	0,8	2020	-1,4	1	1,9	6,5	10,5	13,7	16,4	16,8	12,7	6,5	2,5	-1,6	6,3	2020	7,3	8,6	7,5	14,4	16	19,1	22,2	22,8	19	12,3	11,3	3,4	13,7			
2021	-11,8	-5,3	-5,6	-3	2,3	7,9	9,7	8,2	5,5	0,1	-1,8	-7,6	-0,1	2021	-5,9	-0,2	1,4	3,8	8,8	15,8	16,6	15,4	12,6	6,2	3,3	-2,3	7,1	2021	1,5	7	8,3	9,4	13,9	22,2	22,5	21,6	19,1	13,3	9,4	5	12,8			
2022	-8	-5,6	-6,5	-1,9	5,2	8,5	10,5	9,7	6,1	3,1	-2,7	-5,6	1,1	2022	-2	0,3	0,9	4,9	12,1	16,7	18,7	16,9	12	9,9	3,3	-0,8	7,7	2022	6,9	7	8,3	10,6	18	23,3	25,6	23,6	17,5	17,6	10,1	5,1	14,5			
Medio Mensile	-8,6	-7,2	-4,2	-0,6	3,7	7,7	9,4	9,2	5,4	1,7	-2,6	-7,1	0,6	Medio Mensile	-2,9	-1,4	2,1	6	10,6	14,8	16,5	16,1	11,9	7,6	2,7	-1,8	6,9	Medio Mensile	4,5	5,5	8,7	11,9	16,2	20,6	22,5	22,4	18,1	13,8	8,9	5,2	13,2			
	-12,8	-12,6	-12,8	-7,1	-3	1,4	5,2	7,2	7,1	2,6	-1,3	-5,2	-12,3	-1		-6,4	-6,4	-5,9	-0,6	3,8	8,3	13	14,1	13,2	9,3	4,8	0,5	-5,8	5,4		0,9	1,5	1,1	4,8	9,3	12,8	19,1	20,1	18,8	15,4	10,5	7,1	0,9	11,6
	0,7	-8,6	-7,1	-4,1	-0,4	3,6	7,7	9,6	9,2	5,5	1,8	-2,3	-6,9	0,7		6,9	-3,0	-1,4	2,1	6,2	10,5	14,9	16,6	16,2	11,9	7,7	2,9	-1,6	6,9		13,2	4,3	5,2	8,5	12,0	16,2	20,7	22,6	22,4	18,0	13,9	9,0	5,4	13,2
	12,3	-3,8	-3,0	-1,1	1,7	6,1	9,8	12,3	11,3	7,2	5,0	2,5	-3,8	2,1		19,1	0,2	1,3	4,7	8,5	12,2	17,7	19,0	19,1	14,1	9,9	6,0	0,3	7,9		26,5	7,3	8,6	13,2	15,8	18,9	24,2	25,6	26,5	21,0	17,6	12,3	9,8	14,5

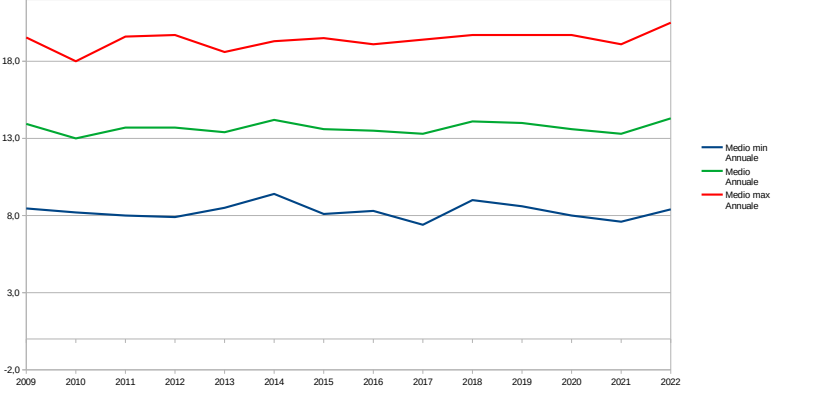
Stazione Padova - Parametro Temperatura aria a 2m (°C) media delle																																									
minime						medie						massime																													
Anno	GEN	FEB	MAR	APR	MAG	GIU	LUG	AGO	SET	OTT	NOV	DIC	Medio min Annuale	Anno	GEN	FEB	MAR	APR	MAG	GIU	LUG	AGO	SET	OTT	NOV	DIC	Medio Annuale	Anno	GEN	FEB	MAR	APR	MAG	GIU	LUG	AGO	SET	OTT	NOV	DIC	Medio max Annuale
2000>>>	>>>	>>>	>>>	>>>	15,3	18,2	17,7	19,8	19,2	15,1	7,4	4,4	10,7	2000>>>	>>>	>>>	>>>	>>>	19,0	21,3	22,7	24,8	19,4	14,7	11,0	10,8	11,6	2000>>>	>>>	>>>	>>>	>>>	25,5	27,3	28,6	31,5	25,7	18,4	13,2	9,4	22,4
2001	3,4	2,9	7,4	7,8	15,7	16,7	18,8	20,2	12,7	13,4	4,3	-0,9	10,2	2001	5,8	6,6	10,6	12,4	20,3	21,3	23,8	25,2	16,8	16,3	7,2	2,2	14	2001	7,7	11,6	14,4	17,6	26	26,9	29,6	31	22,7	21,6	11,6	6,4	18



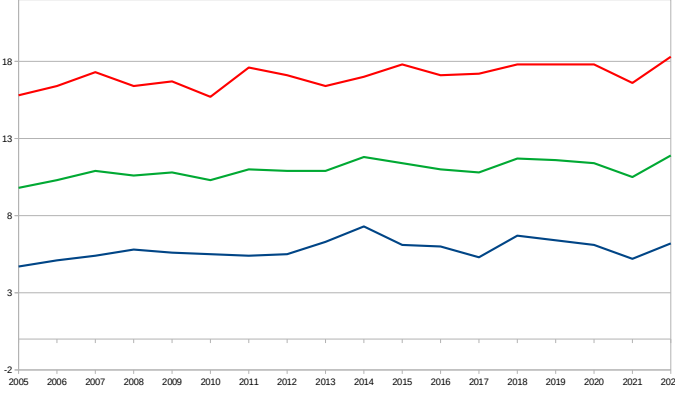
Stazione Bassano del Grappa - Parametro Temperatura aria a 2m (°C) media delle																																									
minime						medie						massime																													
Anno	GEN	FEB	MAR	APR	MAG	GIU	LUG	AGO	SET	OTT	NOV	DIC	Medio min Annuale	Anno	GEN	FEB	MAR	APR	MAG	GIU	LUG	AGO	SET	OTT	NOV	DIC	Medio Annuale	Anno	GEN	FEB	MAR	APR	MAG	GIU	LUG	AGO	SET	OTT	NOV	DIC	Medio max Annuale
2000>>>	>>>	>>>	>>>	>>>	15,3	18,2	17,7	19,8	19,2	15,1	7,4	4,4	10,7	2000>>>	>>>	>>>	>>>	>>>	19,0	21,3	22,7	24,8	19,4	14,7	11,0	10,8	11,6	2000>>>	>>>	>>>	>>>	>>>	25,5	27,3	28,6	31,5	25,7	18,4	13,2	9,4	22,4



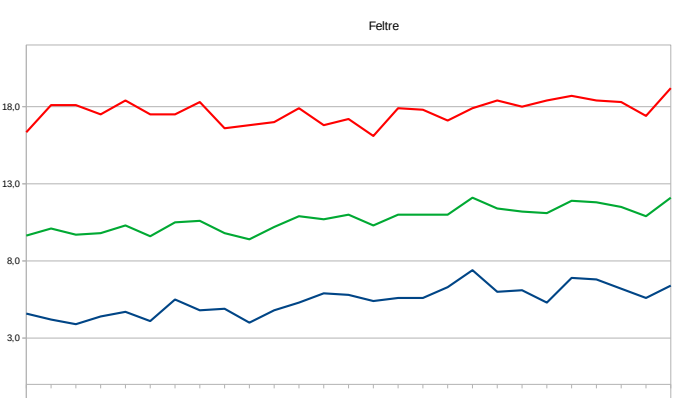
Stazione Vicenza - Parametro Temperatura aria a 2m (°C) media delle																																									
minime						medie						massime																													
Anno	GEN	FEB	MAR	APR	MAG	GIU	LUG	AGO	SET	OTT	NOV	DIC	Medio min Annuale	Anno	GEN	FEB	MAR	APR	MAG	GIU	LUG	AGO	SET	OTT	NOV	DIC	Medio Annuale	Anno	GEN	FEB	MAR	APR	MAG	GIU	LUG	AGO	SET	OTT	NOV	DIC	Medio max Annuale
2000>>>	>>>	>>>	>>>	>>>	>>>	>>>	>>>	>>>	>>>	>>>	>>>	>>>	2000>>>	>>>	>>>	>>>	>>>	>>>	>>>	>>>	>>>	>>>	>>>	>>>	>>>	2000>>>	>>>	>>>	>>>	>>>	>>>	>>>	>>>	>>>	>>>	>>>	>>>	>>>			



Stazione Belluno - Parametro Temperatura aria a 2m (°C) media delle medie													Stazione Belluno - Parametro Temperatura aria a 2m (°C) media delle medie																																										
minime						medio						massime						minime						medio						massime																									
Anno	GEN	FEB	MAR	APR	MAG	GIU	LUG	AGO	SET	OTT	NOV	DIC	Annuale	Anno	GEN	FEB	MAR	APR	MAG	GIU	LUG	AGO	SET	OTT	NOV	DIC	Annuale	Anno	GEN	FEB	MAR	APR	MAG	GIU	LUG	AGO	SET	OTT	NOV	DIC	Annuale	Anno	GEN	FEB	MAR	APR	MAG	GIU	LUG	AGO	SET	OTT	NOV	DIC	Annuale
2000	>>	>>	>>	>>	>>	>>	>>	>>	>>	>>	>>	>>	>>	2000	>>	>>	>>	>>	>>	>>	>>	>>	>>	>>	>>	>>	2000	>>	>>	>>	>>	>>	>>	>>	>>	>>	>>	>>	>>	2000	>>	>>	>>	>>	>>	>>	>>	>>	>>	>>	>>	>>			



Stazione Feltre - Parametro Temperatura aria a 2m (°C) media delle medie													Stazione Feltre - Parametro Temperatura aria a 2m (°C) media delle medie																																										
minime						medio						massime						minime						medio						massime																									
Anno	GEN	FEB	MAR	APR	MAG	GIU	LUG	AGO	SET	OTT	NOV	DIC	Annuale	Anno	GEN	FEB	MAR	APR	MAG	GIU	LUG	AGO	SET	OTT	NOV	DIC	Annuale	Anno	GEN	FEB	MAR	APR	MAG	GIU	LUG	AGO	SET	OTT	NOV	DIC	Annuale	Anno	GEN	FEB	MAR	APR	MAG	GIU	LUG	AGO	SET	OTT	NOV	DIC	Annuale
1996	>>	>>	>>	>>	>>	>>	>>	>>	>>	>>	>>	>>	>>	1996	>>	>>	>>	>>	>>	>>	>>	>>	>>	>>	>>	>>	1996	>>	>>	>>	>>	>>	>>	>>	>>	>>	>>	>>	>>	1996	>>	>>	>>	>>	>>	>>	>>	>>	>>	>>	>>	>>			



Stazione Venezia - Parametro Temperatura aria a 2m (°C) media delle medie													Stazione Venezia - Parametro Temperatura aria a 2m (°C) media delle medie																																										
minime						medio						massime						minime						medio						massime																									
Anno	GEN	FEB	MAR	APR	MAG	GIU	LUG	AGO	SET	OTT	NOV	DIC	Annuale	Anno	GEN	FEB	MAR	APR	MAG	GIU	LUG	AGO	SET	OTT	NOV	DIC	Annuale	Anno	GEN	FEB	MAR	APR	MAG	GIU	LUG	AGO	SET	OTT	NOV	DIC	Annuale	Anno	GEN	FEB	MAR	APR	MAG	GIU	LUG	AGO	SET	OTT	NOV	DIC	Annuale
1996	>>	>>	>>	>>	>>	>>	>>	>>	>>	>>	>>	>>	>>	1996	>>	>>	>>	>>	>>	>>	>>	>>	>>	>>	>>	>>	1996	>>	>>	>>	>>	>>	>>	>>	>>	>>	>>	>>	>>	1996	>>	>>	>>	>>	>>	>>	>>	>>	>>	>>	>>	>>			

